

Муниципальное бюджетное общеобразовательное учреждение  
Большекосульская средняя общеобразовательная школа

ПРИКАЗ

с. Большая Косуль

27.08.2020 г.

№ 95-6

Об утверждении плана маршрутизации  
лиц с температурой 37, 1 и выше с указанием  
направления движения, мест изоляции

В целях предупреждения распространения новой коронавирусной инфекции (COVID-19) в период неблагоприятной эпидемиологической обстановки в соответствии с правилами СП 3.1/2.4.3598-20 «Санитарно-эпидемиологические требования к устройству, содержанию и организации работы образовательных организаций и других объектов социальной инфраструктуры для детей и молодежи в условиях распространения новой коронавирусной инфекции (COVID-19)», утвержденных Постановлением главного государственного санитарного врача РФ от 30.06.2020 г. №16

ПРИКАЗЫВАЮ:

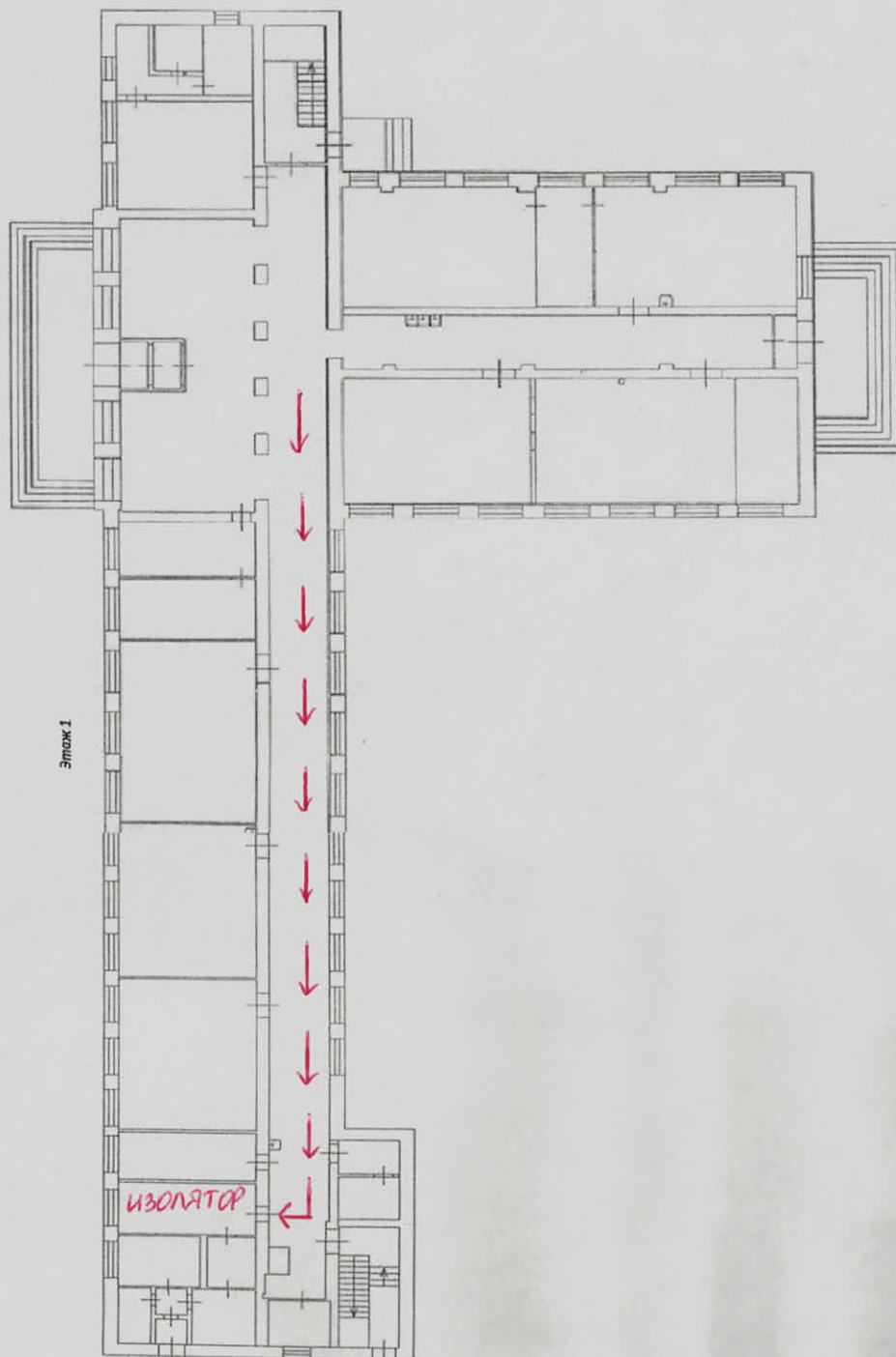
1. Утвердить план маршрутизации лиц с температурой 37, 1 и выше, либо других явных признаков ОРВИ (Приложение 1).
2. Возложить на дежурного администратора обязанности по сопровождению лиц с температурой 37, 1 и выше, либо других явных признаков ОРВИ (Приложение 2).
3. Контроль за исполнением приказа оставляю за собой.

Директор школы \_\_\_\_\_



О.В.Ильина

План маршрутизации



Порядок действий сотрудников МБОУ Большекоскульская СОШ  
по сопровождению лиц с температурой 37,1 и выше, либо других явных  
признаков ОРВИ

1. При входе в здание всем сотрудникам и учащимся ответственным лицом измеряется температура. Информация о лицах с температурой 37,1 и выше, либо других явных признаков ОРВИ заносится в специальный журнал.
2. Лица с выявленными признаками инфекционных заболеваний (респираторными, кишечными, повышенной температурой тела) незамедлительно изолируются в отдельном помещении (медицинский кабинет) до приезда бригады скорой неотложной медицинской помощи либо прибытия родителей (законных представителей) или самостоятельной изоляции в домашних условиях.
3. Ответственный за сопровождение лиц с температурой 37,1 и выше, либо других явных признаков ОРВИ выполняет следующие действия:
  - по имеющимся средствам связи сообщает в медицинское учреждение о выявлении сотрудника или обучающегося с подозрениями на заболевание;
  - сопровождает до временной изоляции сотрудника, обучающегося (Приложение 1);
  - по имеющимся средствам связи информирует родителей (законных представителей);
  - по имеющимся средствам связи информирует директора.
4. В течение двух часов с момента выявления лиц с температурой 37,1 и выше, либо других явных признаков ОРВИ директор школы информирует об этом филиал ФБУЗ «Центр эпидемиологии и гигиены в Красноярском крае» в г. Ачинске.